

Záměny:

Tabulka záměn starých typů Wilo-Yonos PICO za nové včetně objednávacích čísel.

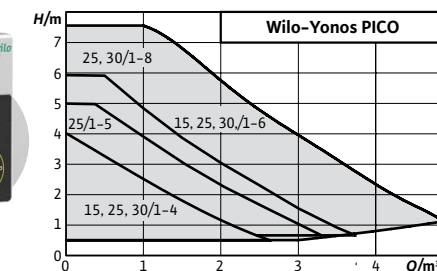
Stará verze		Nové Wilo-Yonos PICO	
název	obj. č.	název	obj. č.
Wilo-Yonos PICO 15/1-4	4164011	Wilo-Yonos PICO 15/1-4	4215511
Wilo-Yonos PICO 15/1-6	4164012	Wilo-Yonos PICO 15/1-6	4215512
Wilo-Yonos PICO 25/1-4	4164031	Wilo-Yonos PICO 25/1-4	4215513
Wilo-Yonos PICO 25/1-4-130	4164017	Wilo-Yonos PICO 25/1-4-130	4215514
Wilo-Yonos PICO 25/1-6	4164032	Wilo-Yonos PICO 25/1-6	4215515
Wilo-Yonos PICO 25/1-6-130	4164018	Wilo-Yonos PICO 25/1-6-130	4215516
Wilo-Yonos PICO 25/1-8	4164019	Wilo-Yonos PICO 25/1-8	4215517
Wilo-Yonos PICO 25/1-8-130	4179660	Wilo-Yonos PICO 25/1-8-130	4215518
Wilo-Yonos PICO 30/1-4	4164033	Wilo-Yonos PICO 30/1-4	4215519
Wilo-Yonos PICO 30/1-6	4164034	Wilo-Yonos PICO 30/1-6	4215520
Wilo-Yonos PICO 30/1-8	4164020	Wilo-Yonos PICO 30/1-8	4215521
-	-	Wilo-Yonos PICO 25/1-5-130	4215522

wilo

wilo

Wilo-Yonos PICO

Nejlepší mokroběžné, oběhové čerpadlo s elektronikou komutovaným, úsporným motorem ECM odolným proti zablokování. Velký záběrový moment umožňuje automatické odblokování rotoru po odstávce čerpadla. Integrovaný systém regulace a možnost dodatečného manuálního odvzdušnění.



Wilo-Yonos PICO Nový rozměr komfortu



Wilo-Yonos PICO

Wilo-Yonos PICO (nová generace)

Stará verze Wilo-Star RS		Nové Wilo-Yonos PICO	
název	obj. č.	název	obj. č.
RS 15/50; RS 15/60; RS 15/2; RS 15/4		Wilo-Yonos PICO 15/1-4	4215511
RS 15/70; RS 15/6		Wilo-Yonos PICO 15/1-6	4215512
RS 25/50; RS 25/60; RS 25/2; RS 25/4		Wilo-Yonos PICO 25/1-4	4215513
RS 25/70; RS 25/6		Wilo-Yonos PICO 25/1-6	4215515
RS 25/80; RS 25/7; RS 25/8		Wilo-Yonos PICO 25/1-8	4215517
RS 30/50; RS 30/60; RS 30/2; RS 30/4		Wilo-Yonos PICO 30/1-4	4215519
RS 30/70; RS 30/6		Wilo-Yonos PICO 30/1-6	4215520
RS 30/80; RS 30/7; RS 30/8		Wilo-Yonos PICO 30/1-8	4215521



WILO CS, s.r.o.
Obchodní 125
251 01 Čestlice
T+ 420 234 098 711
info@wilo.cz
www.wilo.cz

INFOLINKA:
810 555 555

Informace obsažené v tomto letáku nejsou závazné. WILO si vyhrazuje právo provést změnu u specifikací výrobků bez předchozího upozornění.



- Snadné nastavení
- Zvýšená energetická účinnost
- Snadná montáž
- Pohodlné užívání

Použití

Čerpadlo do všech vodních systémů (směs s glykolem do 50% objemových) na topení, chlazení i klimatizaci.

Technické údaje

- Index energetické účinnosti (EEI) ≤ 0,20
- Teplota dopravovaného média:
-10 °C až +95 °C při teplotě okolí do +40 °C
-10 °C až 110 °C při teplotě okolí do +25 °C
- Síťová přípojka 1~230 V, 50 Hz
- Připojení na závit Rp ½, Rp 1 a Rp 1¼
- Stupeň krytí: IPX 2D
- Max. provozní tlak 10 bar

Wilo-Yonos PICO...	Závitové připojení Rp	Montážní délka [mm]	Max. provozní tlak PN [bar]	Váha brutto M [kg]	Objednávací číslo
15/1-4	½	130	10	1,8	4215511
15/1-6	½	130	10	1,8	4215512
25/1-4	1	180	10	2,1	4215513
25/1-4-130	1	130	10	1,9	4215514
25/1-6	1	180	10	2,1	4215515
25/1-6-130	1	130	10	1,9	4215516
25/1-8	1	180	10	2,2	4215517
25/1-8-130	1	130	10	2,1	4215518
30/1-4	1¼	180	10	2,2	4215519
30/1-6	1¼	180	10	2,2	4215520
30/1-8	1¼	180	10	2,4	4215521
25/1-5-130	1	130	10	1,9	4215522

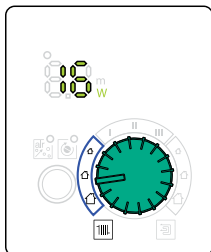
Čerpadlo nové generace Wilo-Yonos PICO umožňuje maximální komfort při montáži a při nastavování provozních parametrů. Činnosti potřebné k montáži a nastavení zabírají nyní mnohem méně času a snižují počet servisních prohlídek.

1 Snadné nastavování zeleným knoflíkem

Jestliže je čerpadlo zabudováno v topenářském oběhové systému s **RADIÁTORY** je potřeba nastavit zelený knoflík na modré pole na levé straně.

Nastavení pak záleží na počtu radiátorů v domě a vybraném modelu čerpadla. Viz. tabulka níže.

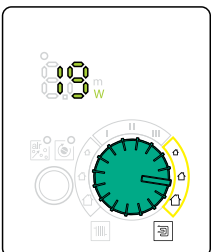
RADIÁTORY



Oběhové čerpadlo	Počet radiátorů		
	8	12	15
Wilo-Yonos PICO .../1-4m	8	12	15
Wilo-Yonos PICO .../1-6m	12	15	20
Wilo-Yonos PICO .../1-8m	15	20	30

Jestliže je čerpadlo zabudováno v okruhu **PODLAHOVÉHO VYTÁPĚNÍ**, je třeba nastavit zelený knoflík na žluté pole, po pravé straně označené žlutou barvou. Viz. tabulka níže.

PODLAHOVKA

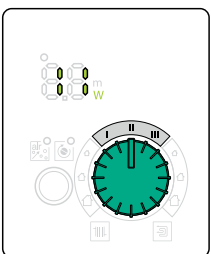


Oběhové čerpadlo	Počet čtverečních metrů vyhřívané plochy v m ²		
	80 m ²	150 m ²	220 m ²
Wilo-Yonos PICO .../1-4m	–	80 m ²	120 m ²
Wilo-Yonos PICO .../1-6m	80 m ²	150 m ²	220 m ²
Wilo-Yonos PICO .../1-8m	>220 m ²	>220 m ²	>220 m ²

K přesnému návrhu čerpadla však doporučujeme využít aplikaci Wilo Assistent, nebo navštívit on-line katalog na www.wilo.cz.

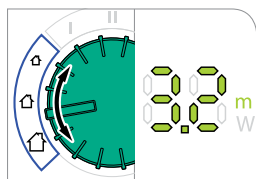
Při **VÝMĚNĚ** staršího čerpadla s pevnými otáčkami za novou generaci Wilo-Yonos PICO je možné využít jednoduché okopírování nastavení ze staršího typu a použít šedivou stupnici na horní straně.

VÝMĚNA



2 Zvýšená energetická účinnost

Ekonomické využití a redukcí nákladů za elektrickou energii poskytují: vysoce účinný motor ECM a pokročilá regulace. Precizní nastavení požadované výtlačné výšky umožňuje zvýšená citlivost zeleného knoflíku, umožňující nastavení s přesností na 0,1 m.



Díky těmto technologiím je koeficient energetické účinnosti EEL lepší než je požadovaná hodnota směrnici EU.

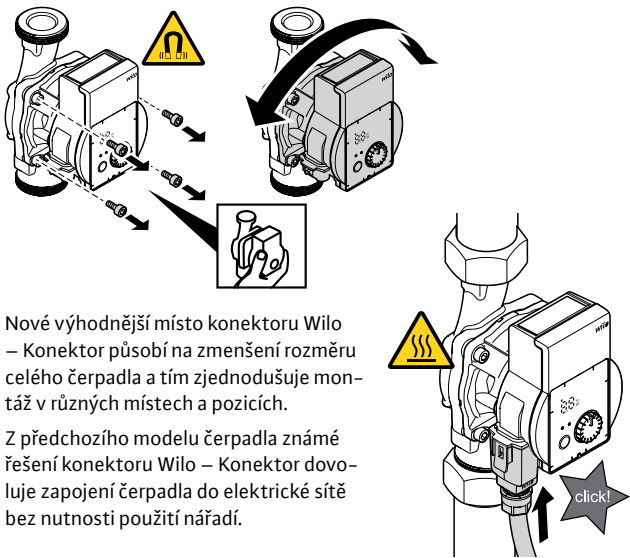
Dodatečnou plnou kontrolu zabezpečuje led displej indikující skutečný příkon P1 vyjádřený ve Wattech.

3 Snadná montáž

Používání čerpadel Wilo-Yonos PICO není výhodou jen pro uživatele, spojenou se zmenšením nákladů na energii, ale také s úsporou času za montáž a provozní údržbu.

Nová, kompaktní konstrukce čerpadla umožňuje jednoduchou záměnu starých typů, například řady Wilo-Star RS bez nutnosti úpravy potrubního a přípojovacího systému.

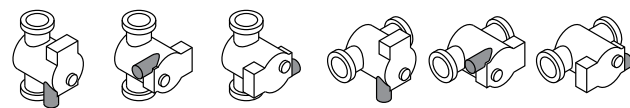
Přístup k montážním šroubům ze předu čerpadla garantuje rychlou a jednoduchou montáž.



Nové výhodnější místo konektoru Wilo – Konektor působí na zmenšení rozměru celého čerpadla a tím zjednodušuje montáž v různých místech a pozicích.

Z předchozího modelu čerpadla známé řešení konektoru Wilo – Konektor dovo-
luje zapojení čerpadla do elektrické sítě bez nutnosti použití nářadí.

Přípustné montážní polohy

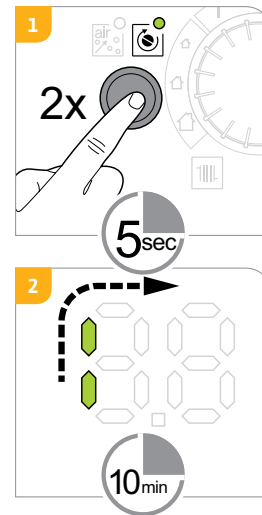


4 Komfortní použití

Wilo-Yonos PICO je vybaveno novou **funkcí automatického odblokování rotoru**. Dodává jistotu, že čerpadlo bude připraveno k práci i po době delší nečinnosti (letní odstavka), bez nutnosti složité demontáže. Snižuje nutnost volání servisu a garantuje správnou funkci zařízení.

Na zapnutí funkce automatického odblokování rotoru je potřeba:

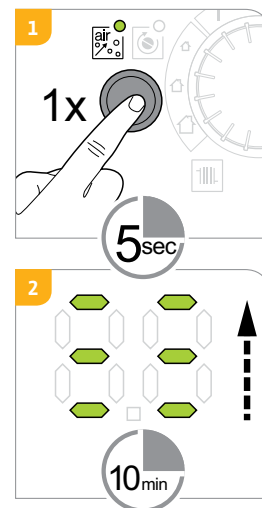
- dvakrát v krátkém časovém odstupu zmáčknout bílé tlačítko
- v poli odblokování se rozsvítí zelená dioda označující, že byl vybrán postup pro odblokování rotoru
- po 5 vteřinách se na LED displeji zobrazí symbol pohybující se ručiček signalizující zapínání automatického odblokování trvající 10 minut
- po dobu zapnutí této funkce je možné slyšet slabý šum



V čerpadle Wilo – Yonos PICO byla zoptimalizována funkce odvzdušnění, která zajišťuje tichý chod instalace. Funkce „AIR“ odvzdušnění čerpadla dovoluje samočinné odstranění nežádoucího vzduchu z hydraulické části čerpadla, především pak od ložisek. Po spuštění systému čerpadlo 10 minut zvyšuje a snižuje průtok vody a vytlačuje vzduch ze zařízení. Tato funkce vyžaduje jen zapnutí a po skončení cyklu odvzdušňování se čerpadlo automaticky vrátí do původně nastavených parametrů práce.

Na zapnutí funkce automatického odvzdušňování je potřeba:

- zmáčknout bílé tlačítko (obr. 1) nacházející se pod okénkem se symbolem „AIR“
- v okénku „AIR“ se rozsvítí zelená dioda informující, že byl vybrán postup odvzdušňování zařízení
- po 5 vteřinách se na LED displeji objeví horizontální světelné čárky pohybující se směrem nahoru (obr. 2)
- signalizující zapnutí automatického odvzdušňování trvající zhruba 10 minut
- po dobu zapnutí této funkce je možné slyšet slabý šum
- tato funkce může být kdykoliv vypnuta opětovným zmáčknutím bílého tlačítka, které funkci aktivuje;
- po odvzdušnění se čerpadlo automaticky vrátí do původního stavu, aniž by bylo nutné jej znovu regulovat



5 Chybová hlášení

Čerpadlo Wilo-Yonos PICO umožňuje také určení poruchy zařízení pomocí zabudovaných čidel, vyhodnocovacího zařízení a také displejem, který pomocí daného kódu informuje o případné příčině poruchy.

	E07		
	E11		
	E21		
	E04	E05	
	E10	E23	
	E25	E30	
	E26		

Tabulka nejčastějších poruchových hlášení			
Číslo kódu	Porucha	Příčina	Odstranění
E 04	Nízké napětí	Nízké napětí v napájecí síti	Změřit/Posílit napájecí síť
E 05	Přepětí	Příliš silné napětí ze sítě	Zkontrolujte síťové napětí
E 07	Generátorový provoz	V hydraulice čerpadla je průtok, čerpadlo však nedostává napětí ze sítě	Zkontrolujte síťové napětí
E 10	Blokování	Zablokovaný rotor	Aktivujte manuální restart nebo kontaktujte zákaznický servis
E 11	Chod na sucho	Vzduch v čerpadle	Zkontrolovat množství/tlak vody
E 21	Přetížení	Těžký chod motoru. Čerpadlo běží mimo specifikace (např. příliš vysoká teplota modulu). Otáčky jsou nižší, než při běžném provozu.	Obraťte se na zákaznický servis
E 23	Zkrat	Příliš vysoký proud motoru	Obraťte se na zákaznický servis
E 25	Kontakty/vinutí	Vadné vinutí	Obraťte se na zákaznický servis
E 30	Nadměrná teplota modulu	Příliš teplý vnitřek modulu	Zkontrolujte podmínky použití
E 36	Vadný modul	Vadná elektronika	Obraťte se na zákaznický servis